

A woman with long dark hair is shown in profile, looking down and holding her neck with both hands, suggesting pain or discomfort. The background is dark and out of focus, showing what appears to be the interior of a car.

# Tipos comunes de lesiones cervicales por accidente de tráfico

---

Las lesiones cervicales son frecuentes en los accidentes de tráfico. Independientemente del lugar del vehículo donde se produzca el impacto, es posible que se produzca una lesión en el cuello. Aunque el latigazo cervical es una de las lesiones cervicales más comunes producidas en accidentes de tráfico, hay muchos otros tipos.



# Hernia discal o deslizamiento de disco

Su columna cervical contiene discos intervertebrales llenos de gelatina que absorben los impactos de sus vértebras. Aunque estos discos están destinados a proteger a las vértebras, también pueden resultar dañados por accidentes traumáticos. Los discos pueden romperse, deslizarse, herniarse o abultarse, lo que provoca un doloroso pinzamiento de los nervios. Estas lesiones pueden provocar fuertes dolores en el cuello, la espalda o los brazos.



# Nervio pinzado

Un nervio pinzado puede producirse debido a cambios en los huesos, discos, tejidos dañados, cartílagos o tendones. Estos cambios pueden deberse a lesiones, condiciones degenerativas o al desgaste. Pueden comprimir, rozar e irritar los nervios cercanos, causando hormigueo, entumecimiento o dolor.







# Esguince de cuello

Un esguince implica el estiramiento o la rotura de los ligamentos en la región del cuello. Estas lesiones provocan dolor de cuello, espasmos musculares o reducción de la movilidad.



# Tortícolis

La tortícolis es más un síntoma de un esguince o una distensión muscular que un tipo particular de lesión por accidente de tráfico. Las personas con tortícolis después de un accidente de tráfico pueden tener problemas para mover la cabeza o mantener el cuello en una posición determinada por un período prolongado.







# Fractura de cuello

Una rotura de cuello, o fractura cervical, es una lesión grave que requiere atención médica inmediata. Suele ser causada por traumas de alto impacto, como los accidentes de tráfico. Las personas mayores con huesos más débiles pueden sufrir fracturas de cuello por traumas menos graves, como resbalones y caídas.



# Espasmos musculares

Los espasmos musculares son un síntoma común de las lesiones cervicales por accidente de tráfico, especialmente de los desgarros cervicales. Los espasmos pueden provocar punzadas en la región del cuello, así como en la espalda, los hombros y los brazos.







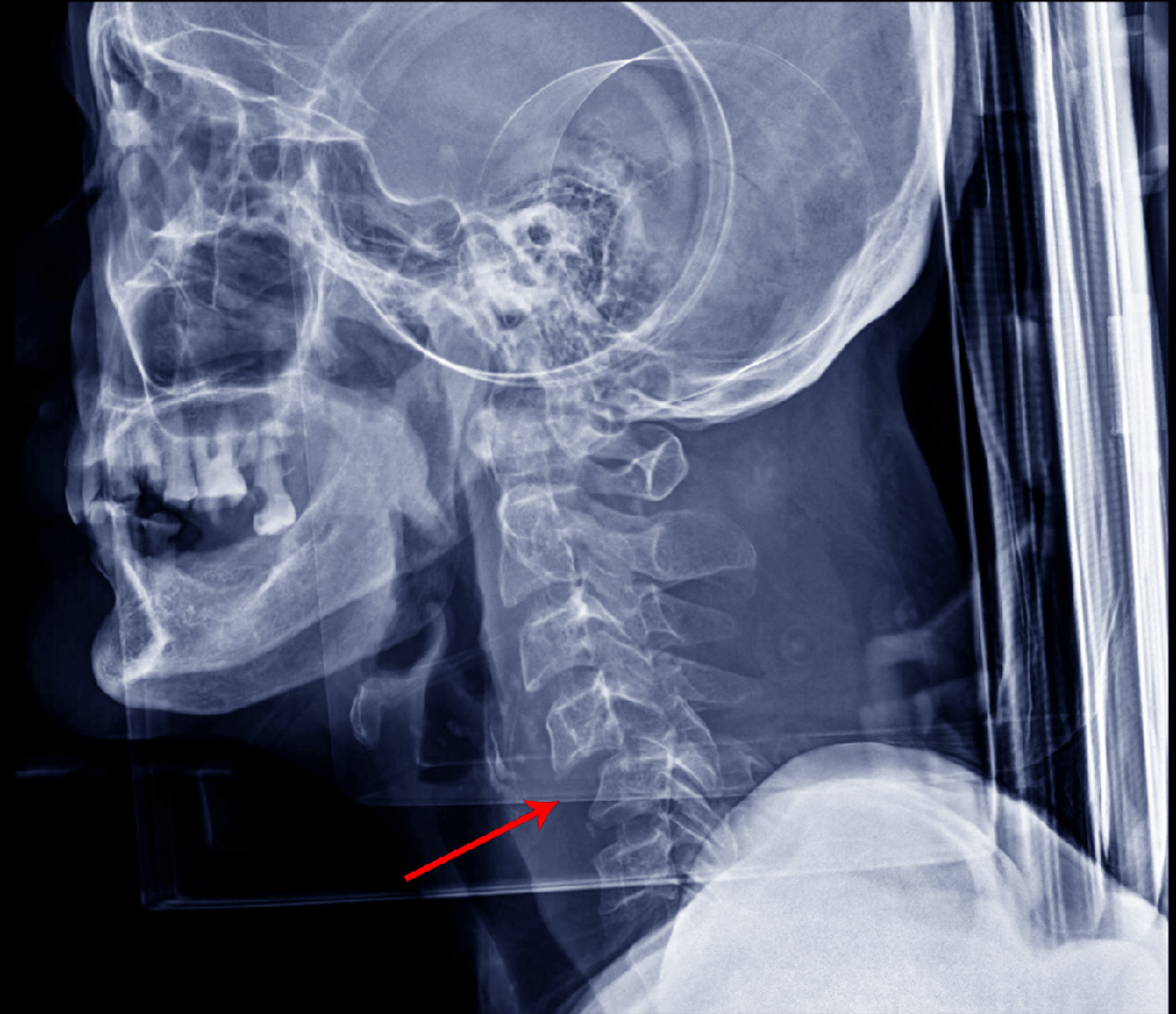
# Deslizamiento cervical

El deslizamiento cervical es una lesión que provoca el deslizamiento de una vértebra del cuello. Una vértebra deslizada puede comprimir los nervios circundantes o la médula espinal. Esto puede dar lugar a dolor en toda la cabeza o en los hombros.



# Lesiones de una articulación cigapofisaria

Las articulaciones cigapofisarias se encuentran a lo largo de toda la columna vertebral, incluida la columna cervical en el cuello. Los nervios pasan por las articulaciones cigapofisarias mientras se extienden por todo el cuerpo. También son importantes para la movilidad del cuello y de la columna vertebral. Las lesiones de las articulaciones cigapofisarias cervicales pueden causar irritación o pinzamiento de los nervios y reducir el rango de movimiento del cuello.







# Le ayudaremos a encontrar un tratamiento inmediato para sus lesiones cervicales por accidente de tráfico

¡Si usted está experimentando una lesión cervical causada por un accidente de tráfico, llame al **1-770-800-3000** para obtener ayuda para elegir un quiropráctico o médico especializado!

